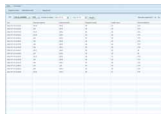
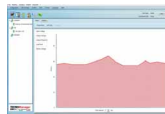


Il software di comunicazione è scaricabile gratuitamente dal sito [www.tecnoware.com](http://www.tecnoware.com). Installandolo nel computer permette di controllare in tempo reale, attraverso la porta seriale RS232 o USB, lo stato della rete di alimentazione, il funzionamento dell'UPS, lo stato di carica e l'efficienza delle batterie. In caso di anomalia della rete elettrica, il software procederà automaticamente a salvare tutti i file aperti e, successivamente, in maniera ordinata, provvederà alla chiusura del sistema operativo e allo spegnimento del Computer, prima che l'autonomia dell'UPS si esaurisca. Inoltre tramite il software è possibile monitorare, analizzare e registrare una vasta gamma di parametri relativi al funzionamento dell'UPS, visualizzare in tempo reale, sotto forma di grafico, la tensione d'ingresso\uscita, la frequenza, il carico collegato all'UPS, la temperatura di lavoro e lo stato di carica delle batterie.

### TecnoManager per Windows



Misure parametri



Grafici

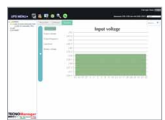


Finestra principale

### TecnoManager per Mac OS X



Misure parametri



Grafici



Finestra principale

### Compatibilità software

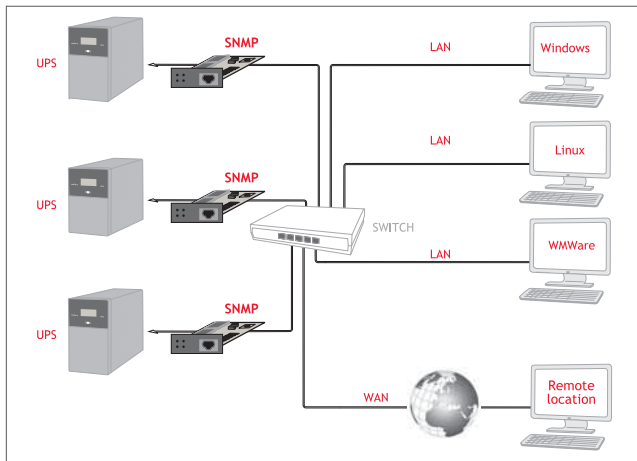
	TecnoManager <sup>1</sup>	ATS Monitor <sup>2</sup>
Era Plus 650-2.600	•	
Era Plus Strip 1.000	•	
Era LCD RM 850-1.100	•	
Exa PLUS 1.000-1.500-2.000	•	
Evo DSP Plus RT 1.200-3.600	•	
Evo DSP Plus 6-10	•	
Evo DSP Plus RM 6-10	•	
Evo DSP Plus Modular 20-300	•	
Evo DSP Plus TM/TT 10-200	•	
ATS		•

1) Compatibile con Windows, Mac OS X, Unix, Linux, ecc.

2) Compatibile con Windows

## Interfaccia SNMP (connessione tramite rete LAN RJ45)

L'interfaccia SNMP (Simple Network Management Protocol) permette il collegamento e la configurazione dell'UPS in una rete LAN. Ogni interfaccia SNMP prevede software necessari per il monitoraggio e la gestione dell'UPS tramite rete LAN, compatibili con i principali Sistemi Operativi.

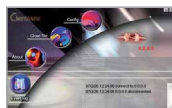


### Compatibilità Interfacce SNMP

	FGCNETAG7	FGCNETAG9
Evo DSP Plus RT 1.200-3.600	•	
Evo DSP Plus 6-10	•	
Evo DSP Plus RM 6-10	•	
Evo DSP Plus Modular 20-300	•	
Evo DSP Plus TM/TT 10-200	•	
ATS		•



Configurazione IP



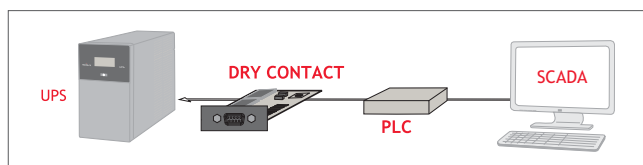
Finestra principale



NetAgent Web Manager

## Scheda a contatti liberi da tensione (Dry Contact)

La scheda a contatti liberi fornisce una serie di contatti a relè (contatti liberi da tensione) che identificano gli stati di funzionamento e di allarme. Può essere utilizzata per interfacciarsi con i sistemi che gestiscono i processi industriali.

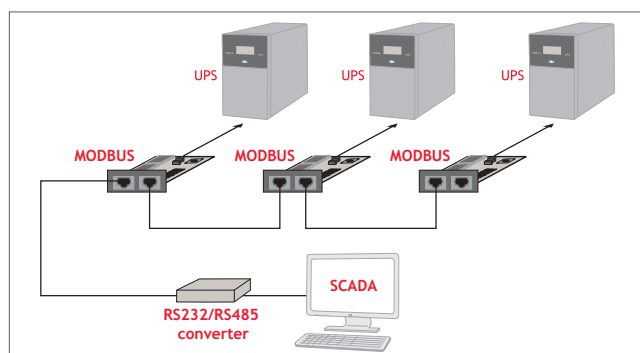


### Compatibilità Interfaccia Dry Contact

	FGCEVODSDRY3	FGCEVODSDRY4	DI SERIE
Evo DSP Plus RT 1.200-3.600	•	•	
Evo DSP Plus 6-10	•	•	
Evo DSP Plus RM 6-10	•	•	
Evo DSP Plus Modular 20-300	•	•	
Evo DSP Plus TM/TT 10-200	•	•	
ATS			•

## Scheda MODBUS RS485

L'interfaccia MODBUS RS485 permette il collegamento tra l'UPS ed un PC tramite protocollo MODBUS. Dispone di protocollo MODBUS RTU, include la lettura e la scrittura dei registri e prevede l'interfaccia RS485/RS232.



### Compatibilità Interfaccia MODBUS RS485

	FGCMODBUS
Evo DSP Plus RT 1.200-3.600	•
Evo DSP Plus 6-10	•
Evo DSP Plus RM 6-10	•
Evo DSP Plus Modular 20-300	•
Evo DSP Plus TM/TT 10-200	•



MODBUS Manager